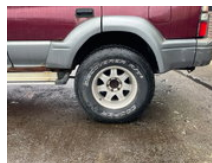


Toyota Land Cruiser 3.0D Diesel Engine Automatic Gearbox

Allgemeine Merkmale

Preis	€ 7.950
Marke	Toyota
Model	Land Cruiser
Unterkategorie	Geländewagen
Nummernschild	02-VF-TH
Kilometerstand	108.001km
Baujahr	1999
Datum der Erstzulassung	05-02-1999
Zustand	Gebraucht
Kraftstoff	Diesel
Emissionsklasse	Euro 2
Referenz	2374



Eigenschaften

Länge	0cm
Breite	182cm

Toyota Land Cruiser 3.0D Diesel Engine Automatic Gearbox

Technische Spezifikationen

Übertragung

Handgeschenk

Motorleistung

92kw

Beschreibung

Toyota Landcruiser 3.0D Diesel Engine Manual Gearbox 4x4 Airconditioning Alu Wheels FOR MORE INFO:
WWW.KALILEXPORT.COM

Zubehör

- Automat