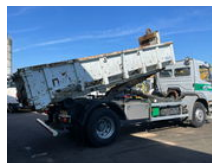


Mercedes-Benz Atego 1823 Kipper Full Spring Suspension Manual Gearbox Good Condition

Caractéristiques générales

Marque	Mercedes-Benz
Mannequin	Atego 1823
Sous-catégorie	Benne basculante
Relevé du compteur kilométrique	260.137km
Année de construction	2001
Date de première inscription	15-08-2001
Condition	Utilisé
Conditions générales	Bien
Carburant	Diesel
Référence	1856



Caractéristiques

Cabine No

Mercedes-Benz Atego 1823 Kipper Full Spring Suspension Manual Gearbox Good Condition

Spécifications techniques

Nombre d'axes	2
Configuration des axes	4x2
Transmission	Porte-mains
Actifs	230hp

Description

Mercedes-Benz 1823 Atego Kipper Manuel Gearbox Big Steel Kipper 6 Tyre's Full Steel Suspension Power Steering Very clean and strong truck We can ship this truck to all destinations FOR MORE INFO: WWW.KALILEXPORT.COM

Accessoires

-
-
-
-
-
-