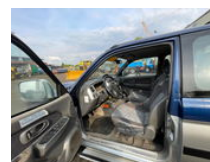


Mitsubishi L 200 Pick up 4x4 Airco NL TUV 10-2025 Good Condition

Caractéristiques générales

Marque	Mitsubishi
Mannequin	L 200
Sous-catégorie	Pickup particulier
Plaque d'immatriculation	40-VV-ZD
Année de construction	2001
Date de première inscription	19-06-2001
Condition	Utilisé
Conditions générales	Bien
Carburant	Diesel
Classe d'émission	Euro 3
Référence	1881



Caractéristiques

Poids à vide	1.770kg
Largeur	178cm
Nombre de portes	2
Contenu du cylindre	2.477cc

Mitsubishi L 200 Pick up 4x4 Airco NL TUV 10-2025 Good Condition

Spécifications techniques

Transmission

Porte-mains

Actifs

73kw

Description

Mitsubishi L200 Pick Up 4x4 with Low/High Gear Airconditioning Manual Gearbox Diesel Engine Tuv till 10-2025 Good running car We can ship this car to all destinations FOR MORE INFO: WWW.KALILEXPORT.COM

Accessoires