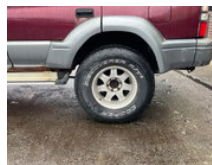


Toyota Land Cruiser 3.0D Diesel Engine Automatic Gearbox

Caractéristiques générales

Prix	€ 7.950
Marque	Toyota
Mannequin	Land Cruiser
Sous-catégorie	Véhicule tout terrain
Plaque d'immatriculation	02-VF-TH
Relevé du compteur kilométrique	108.001km
Année de construction	1999
Date de première inscription	05-02-1999
Condition	Utilisé
Carburant	Diesel
Classe d'émission	Euro 2
Référence	2374



Caractéristiques

Longueur	0cm
Largeur	182cm

Toyota Land Cruiser 3.0D Diesel Engine Automatic Gearbox

Spécifications techniques

Transmission

Porte-mains

Actifs

92kw

Description

Toyota Landcruiser 3.0D Diesel Engine Manual Gearbox 4x4 Airconditioning Alu Wheels FOR MORE INFO:
WWW.KALILEXPORT.COM

Accessoires

- Automatique